

# ILLOT

DES CAPUCINS

## UNITÉ

201-301-401-501

MODÈLE STUDIO  
ORIENTATION SUD-EST  
ÉTAGE 2-3-4-5

### SUPERFICIE BRUTE

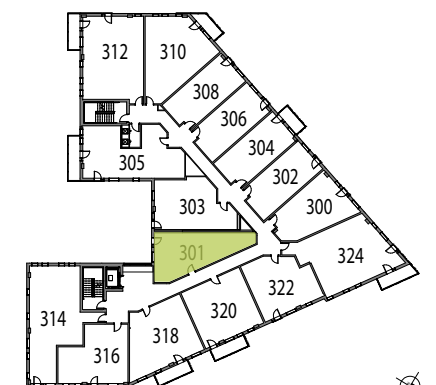
635 pi<sup>2</sup>

cuisine	9'5" X 11'5"
salon	9'10" X 13'2"
salle à manger	9'11" X 8'6"
salle de bain	8'4" X 10'8"
chambre principale	10'5" X 10'4"

### TOUT INCLUS

Unité climatisé  
Internet wifi  
Électroménagers (cuisinière, réfrigérateur, lave-vaisselle, laveuse et sècheuse)  
Comptoir de cuisine de granit  
Énergie/Chauffage  
Eau chaude  
Insonorisation supérieure  
Construction 100% béton  
Ascenseur  
Chute à déchet  
Gym  
Emplacement intérieur pour vélo  
Accès à une terrasse sur le toit et dans la cour intérieure

### PLAN CLÉ



418-953-1441

[www.ilotdescapucins.com](http://www.ilotdescapucins.com)

850, chemin de la Canardière, Limoilou, Québec

Prix sur demande. Loyer incluant l'électricité, l'eau chaude, le wifi et les appareils électroménagers. Possibilité de louer un rangement et une case de stationnement au sous-sol.

La superficie brute est mesurée à partir des murs extérieurs et au centre des murs mitoyens et inclut les cloisons intérieures. Les superficies sont sujettes à des modifications suite à la coordination entre les plans d'architecture, de mécanique et de structure. Les plans sont sujets à des changements sans préavis. Le mobilier et les électroménagers sont illustrés à titre indicatif seulement.

L/S : Laveuse sècheuse  
L-V : Lave-vaisselle

