

ILLOT

DES CAPUCINS

UNITÉ

201-301-401-501

MODÈLE STUDIO
ORIENTATION SUD-EST
ÉTAGE 2-3-4-5

SUPERFICIE BRUTE

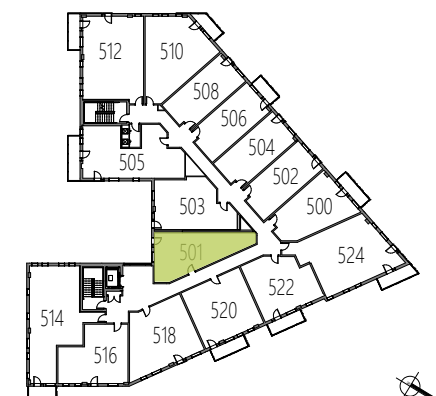
635 pi²

cuisine	9'5" X 11'5"
salon	9'10" X 13'2"
salle à manger	9'11" X 8'6"
salle de bain	8'4" X 10'8"
chambre principale	10'5" X 10'4"

TOUT INCLUS

Unité climatisé
Internet wifi
Électroménagers (cuisinière, réfrigérateur, lave-vaisselle, laveuse et sècheuse)
Comptoir de cuisine de granit
Énergie/Chauffage
Eau chaude
Insonorisation supérieure
Construction 100% béton
Ascenseur
Chute à déchet
Gym
Emplacement intérieur pour vélo
Accès à une terrasse sur le toit et dans la cour intérieure

PLAN CLÉ



418-953-1441

www.ilotdescapucins.com

850, chemin de la Canardière, Limoilou, Québec

Prix sur demande. Loyer incluant l'électricité, l'eau chaude, le wifi et les appareils électroménagers. Possibilité de louer un rangement et une case de stationnement au sous-sol.

La superficie brute est mesurée à partir des murs extérieurs et au centre des murs mitoyens et inclut les cloisons intérieures. Les superficies sont sujettes à des modifications suite à la coordination entre les plans d'architecture, de mécanique et de structure. Les plans sont sujets à des changements sans préavis. Le mobilier et les électroménagers sont illustrés à titre indicatif seulement.

L/S : Laveuse sècheuse
L-V: Lave-vaisselle

