

ILLOT

DES CAPUCINS

UNITÉ

203-303-403-503

MODÈLE 3 1/2
 ORIENTATION SUD-EST
 ÉTAGE 2-3-4-5

SUPERFICIE BRUTE

675 pi²

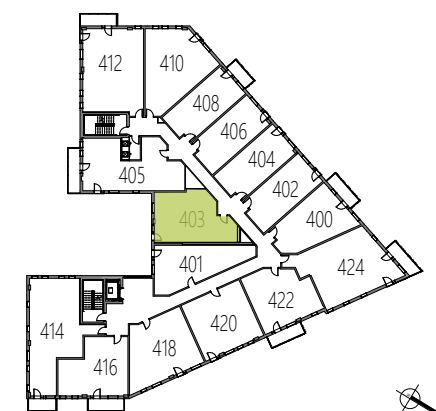
cuisine	10'-10" X 10'-7"
salon	10'-2" X 10'-7"
salle à manger	8'-7" X 10'-7"
salle de bain	10'-3" X 8'-5"
chambre principale	12'-11" X 9'-8"

TOUT INCLUS

Unité climatisé
 Internet wifi
 Électroménagers (cuisinière, réfrigérateur, lave-vaisselle, laveuse et sècheuse)
 Comptoir de cuisine de granit
 Énergie/Chauffage
 Eau chaude
 Insonorisation supérieure
 Construction 100% béton
 Ascenseur
 Chute à déchet
 Gym
 Emplacement intérieur pour vélo
 Accès à une terrasse sur le toit et dans la cour intérieure



PLAN CLÉ



418-953-1441

www.ilotdescapucins.com

850, chemin de la Canardière, Limoilou, Québec

Prix sur demande. Loyer incluant l'électricité, l'eau chaude, le wifi et les appareils électroménagers. Possibilité de louer un rangement et une case de stationnement au sous-sol.

La superficie brute est mesurée à partir des murs extérieurs et au centre des murs mitoyens et inclut les cloisons intérieures. Les superficies sont sujettes à des modifications suite à la coordination entre les plans d'architecture, de mécanique et de structure. Les plans sont sujets à des changements sans préavis. Le mobilier et les électroménagers sont illustrés à titre indicatif seulement.

L/S : Laveuse sècheuse
 L-V : Lave-vaisselle

