

# ILLOT

DES CAPUCINS

## UNITÉ

203-303-403-503

MODÈLE 3 1/2  
 ORIENTATION SUD-EST  
 ÉTAGE 2-3-4-5

### SUPERFICIE BRUTE

675 pi<sup>2</sup>

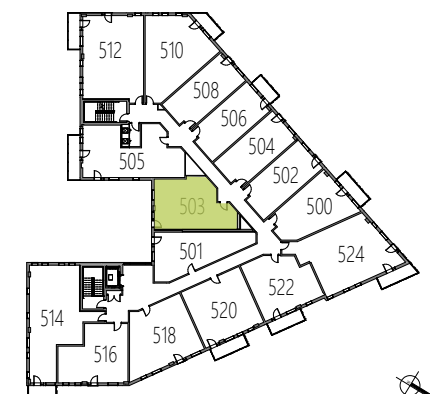
cuisine	10'-10" X 10'-7"
salon	10'-2" X 10'-7"
salle à manger	8'-7" X 10'-7"
salle de bain	10'-3" X 8'-5"
chambre principale	12'-11" X 9'-8"

### TOUT INCLUS

Unité climatisé  
 Internet wifi  
 Électroménagers (cuisinière, réfrigérateur, lave-vaisselle, laveuse et sècheuse)  
 Comptoir de cuisine de granit  
 Énergie/Chauffage  
 Eau chaude  
 Insonorisation supérieure  
 Construction 100% béton  
 Ascenseur  
 Chute à déchet  
 Gym  
 Emplacement intérieur pour vélo  
 Accès à une terrasse sur le toit et dans la cour intérieure



### PLAN CLÉ



418-953-1441

[www.ilotdescapucins.com](http://www.ilotdescapucins.com)

850, chemin de la Canardière, Limoilou, Québec

Prix sur demande. Loyer incluant l'électricité, l'eau chaude, le wifi et les appareils électroménagers. Possibilité de louer un rangement et une case de stationnement au sous-sol.

La superficie brute est mesurée à partir des murs extérieurs et au centre des murs mitoyens et inclut les cloisons intérieures. Les superficies sont sujettes à des modifications suite à la coordination entre les plans d'architecture, de mécanique et de structure. Les plans sont sujets à des changements sans préavis. Le mobilier et les électroménagers sont illustrés à titre indicatif seulement.

L/S : Laveuse sècheuse  
 L-V : Lave-vaisselle

