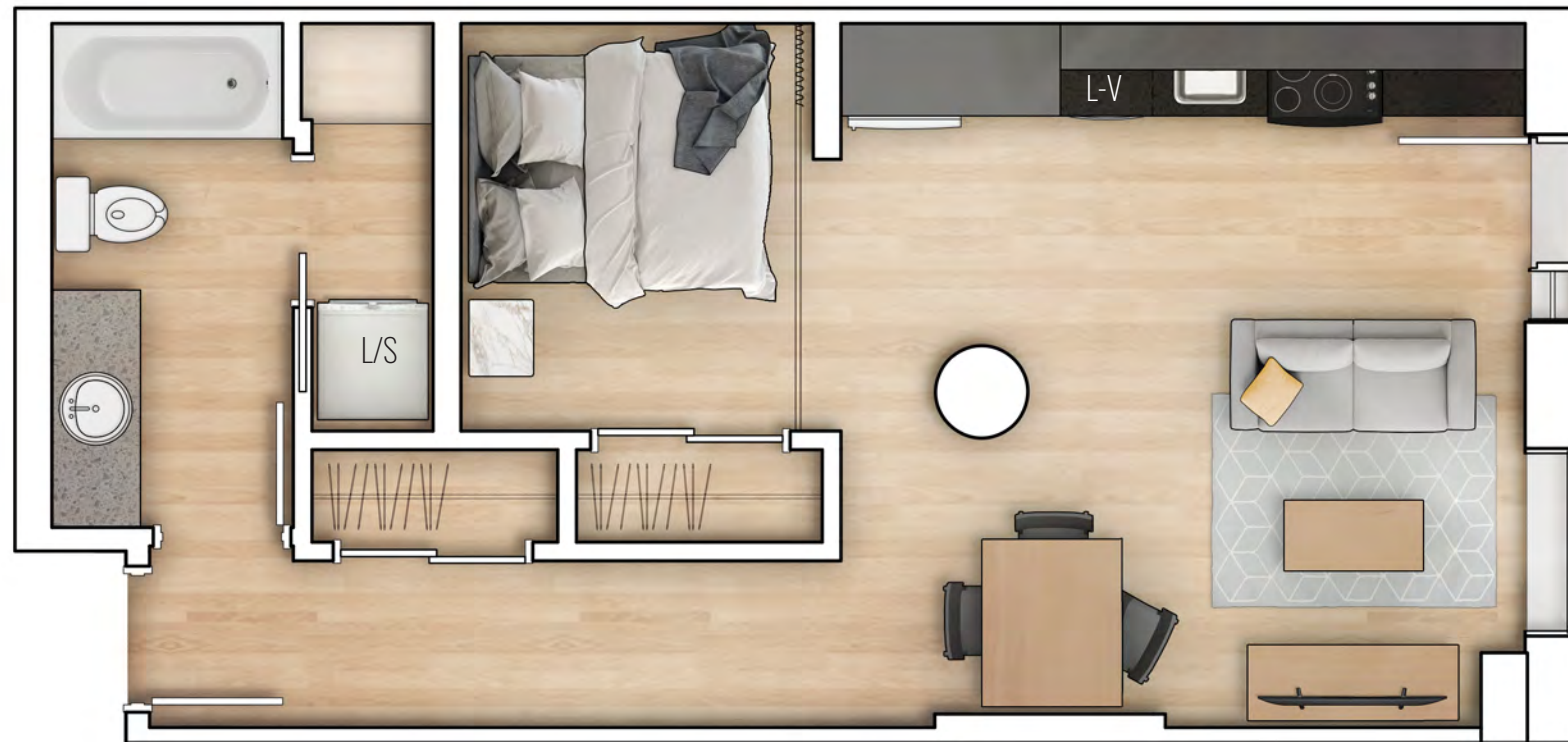


ILOT

DES CAPUCINS



UNITÉ

204-404-504

MODÈLE STUDIO
ORIENTATION OUEST
ÉTAGE 2-4-5

SUPERFICIE BRUTE

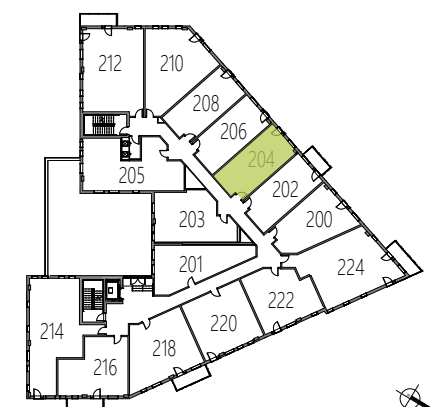
529 pi²

| | |
|--------------------|-----------------|
| cuisine | 14'-10" X 2'-4" |
| salon | 9'-11" X 7'-11" |
| salle à manger | 8'-5" X 7'-3" |
| salle de bain | 8'-8" X 10'-11" |
| chambre principale | 7'-8" X 11'-2" |

TOUT INCLUS

- Unité climatisé
- Internet wifi
- Électroménagers (cuisinière, réfrigérateur, lave-vaisselle, laveuse et sècheuse)
- Comptoir de cuisine de granit
- Énergie/Chauffage
- Eau chaude
- Insonorisation supérieure
- Construction 100% béton
- Ascenseur
- Chute à déchet
- Gym
- Emplacement intérieur pour vélo
- Accès à une terrasse sur le toit et dans la cours intérieure

PLAN CLÉ



418-953-1441

www.ilotdescapucins.com

850, chemin de la Canardière, Limoilou, Québec

Prix sur demande. Loyer incluant l'électricité, l'eau chaude, le wifi et les appareils électroménagers. Possibilité de louer un rangement et une case de stationnement au sous-sol.

La superficie brute est mesurée à partir des murs extérieurs et au centre des murs mitoyens et inclut les cloisons intérieures. Les superficies sont sujettes à des modifications suite à la coordination entre les plans d'architecture, de mécanique et de structure. Les plans sont sujets à des changements sans préavis. Le mobilier et les électroménagers sont illustrés à titre indicatif seulement.

L/S : Laveuse sècheuse
L-V: Lave-vaisselle

